



# DUSCHCONTAINER

## 20FT

Der 20ft Duschcontainer ist in jedem Fall erfrischend. Er ist die ideale Lösung für Büros, Mannschaftsquartiere, Umkleidebereiche oder Veranstaltungen.

Der 20ft Duschcontainer kann kurzfristig zur Verfügung gestellt werden. Der Duschcontainer kann in größere Anlagen auf Baustellen oder bei Arbeiterquartieren integriert werden.

Die PU Paneele bieten eine hervorragende Wärmedämmung und sind mit der Blechoberfläche innen nicht nur robust, sondern auch leicht zu reinigen und zu desinfizieren.

Kein Kanalanschluß? Kein Problem - Algeco bietet auch Abwassertanks zur Miete an.

Dein Raum - Deine Regeln.

6.055 mm x 2.435 mm x 2.800mm

### Maße (LxBxH)

Pulverbeschichtete Stahlkonstruktion

### Konstruktion

RAL 9002 (grauweiß)

### Außenfarbe

PVC-Belag verschweißt (Stärke 1,5 mm, Bfl/S1) Bodenlast 2,00 kN/m

### Boden

Einzeln, der Container kann auch in Anlagen integriert werden

### Aufstellung

# DUSCHCONTAINER 20FT



<b>Außenabmessungen</b>	6.055 x 2.435 x 2.800mm
<b>Grundfläche</b>	ca. 14 m²
<b>Außenlackierung</b>	RAL 9002 (grauweiß)
<b>Schneelast</b>	1,50 kN/m²
<b>Bodennutzlast</b>	2,00 kN/m²
<b>Wärmedämmung der Bauteile</b>	Boden: 60mm PU, U=0,48 W/m²K Außenwände: 60mm PU, U=0,358 W/m²K Dach: 80mm PU, U=0,27 W/m²K Fenster: Uw=1,5 W/m²K Tür: Ud=2,0 W/m²K
<b>Bodenbelag</b>	PVC-Belag verschweißt
<b>Elektroinstallationen</b>	2 x Deckenleuchte LED, 2x Lichtschalter IP44, 3 x Steckdosen IP44, 1x Elektroheizer 2kW IP24, 1 x E-Verteiler, 1 x CEE Stecker / Buchse für Stromanschluss 400V 32A, 1 x Erdungsanschluss
<b>Sanitärinstallationen</b>	5x Duschcabinen, 2x Waschbecken, 2x Boiler 300l
<b>Klimatisierung</b>	ohne



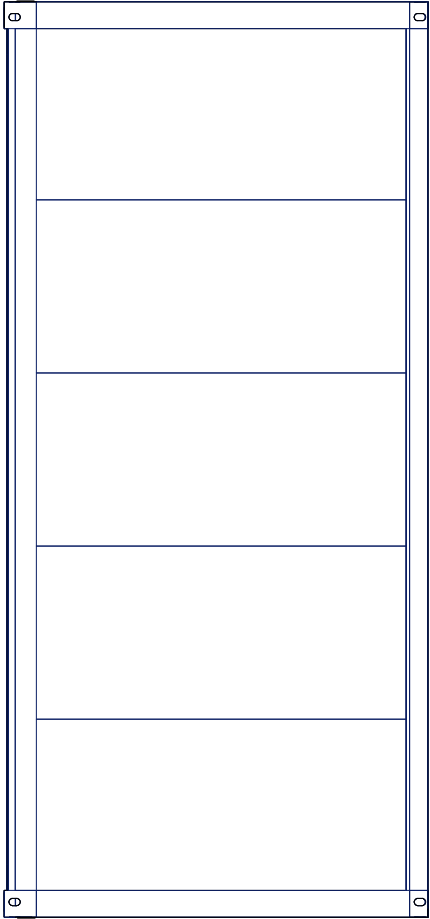
## Ausstattungsoptionen

Verfliesung, Vorsatzschale (verdeckte Installationen), ...

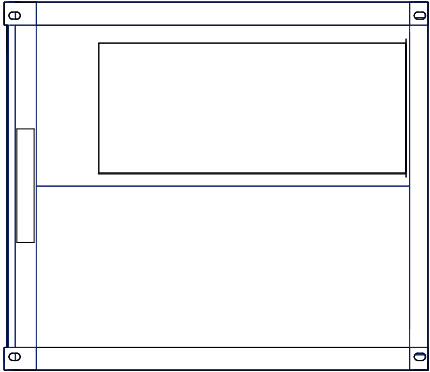
## Wir sind für Dich da.

Wir unterstützen Dein Projekt professionell, individuell und persönlich.

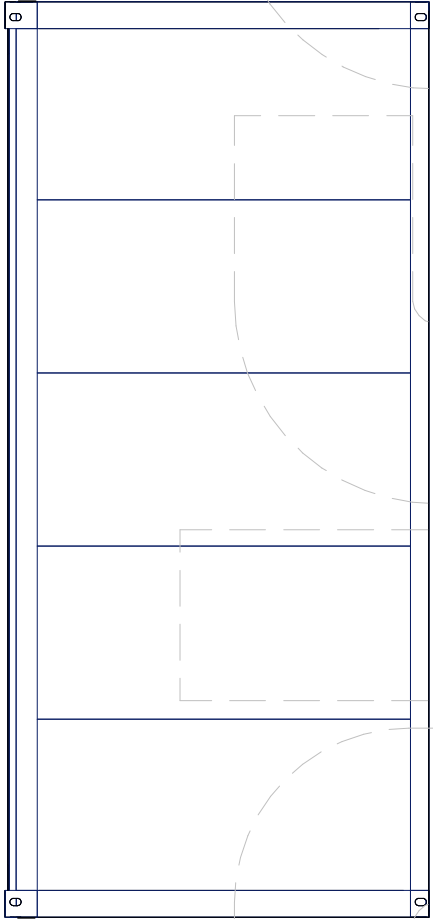
 +43 2622 434 80-0



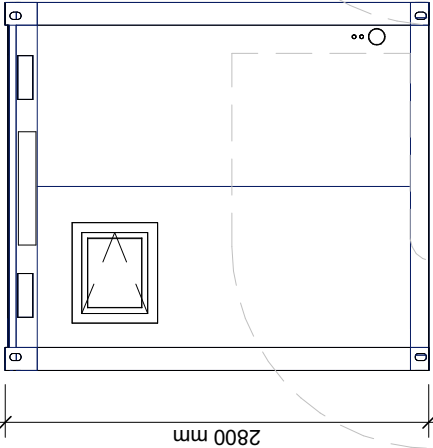
Ansicht Nord



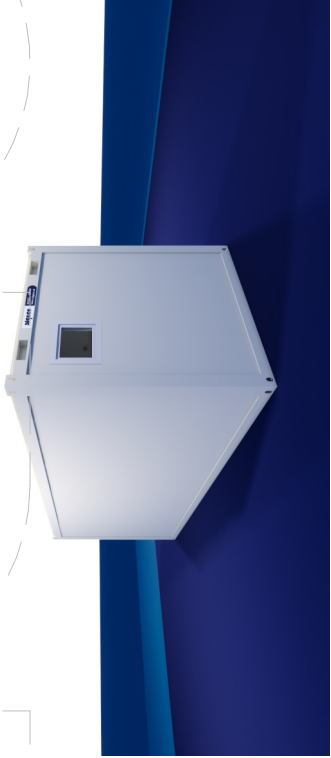
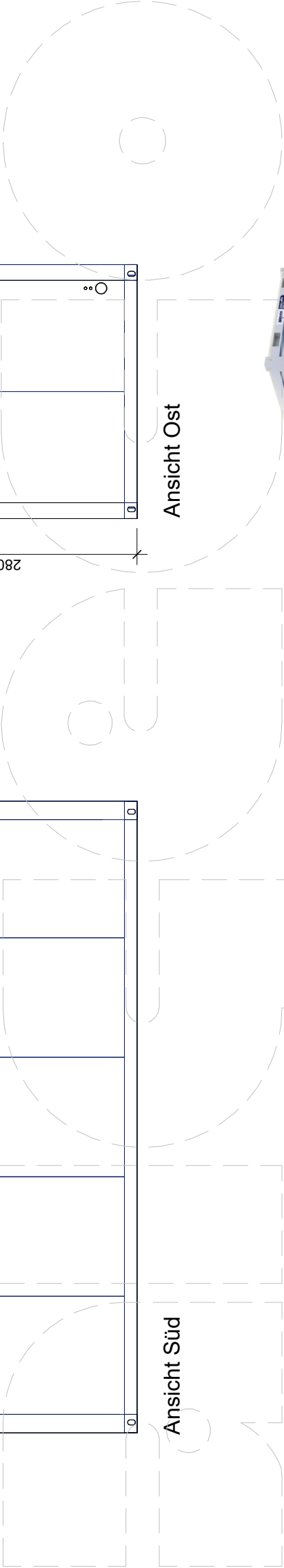
Ansicht West



Ansicht Süd



Ansicht Ost



Unsere Planskizzen verstehen sich ausschließlich als produktspezifische Modulplanung. Der Auftraggeber hat sich über das Erfordernis einer baubehördlich erforderlichen Einreichplanung informiert und ist gegebenenfalls verpflichtet, ein entsprechend konzessioniertes Unternehmen mit einer Planung nach baubehördlichen Grundsätzen zu beauftragen. Insofern übernehmen wir keine wie immer geartete Haftung für die Einhaltung baurechtlicher Vorschriften. Der Auftraggeber bzw. in dessen Auftrag der von diesem beauftragte Professionist werden sämtliche für eine Übereinstimmung mit allen baurechtlichen Vorschriften erforderlichen Vorgaben und Änderungen rechtzeitig an uns übermitteln.

© Diese Zeichnung ist urheberrechtlich geschützt und darf ohne unsere vorherige schriftliche Zustimmung weder vervielfältigt, veröffentlicht noch auf andere Weise Dritten zugänglich gemacht werden.  
Algeco Austria GmbH

Die technische Ausstattung ist dem beiliegenden Algeco Angebot / Auftrag zu entnehmen.



# PLANSKIZZE

AUFTRAGGEBER:		
PROJEKT: 20FT DUSCHCONTAINER VERKAUF		
ZEICHNUNG:		
GEZEICHNET: D.STRAUSSBERGER	GEPRÜFT: A.VYBORNY	11.12.2025
		Version: 001