



# RAUMCONTAINER

## 20FT STANDARD VERKAUF

Der 20ft Raumcontainer ist der Allrounder unter den Raum-/Bürocontainern. Er ist die ideale Lösung für ein Büro, einen Aufenthaltsraum oder ein Besprechungszimmer. Die Möglichkeiten sind schier grenzenlos. Der 20ft Raumcontainer kann kurzfristig voll eingerichtet zur Verfügung gestellt werden. Klimatisiert ist er ein vollwertiges Baubüro. Mehrere 20ft Raumcontainer können zu beliebig großen Räumen kombiniert werden. Die PU Paneele bieten eine hervorragende Wärmedämmung und sind mit der Blechoberfläche innen nicht nur robust, sondern auch leicht zu reinigen. Bonus: Deine Pläne, Zeichnungen und Infoblätter sind mittels Magneten einfach anzubringen und zu tauschen. Die Ausstattungsmöglichkeiten die wir anbieten sind vielfältig: Schreibtische, Aktenschränke, Regale, Heurigengranitoren, Kühlschränke, Desinfektionsspender oder Klimatisierung. Dein Raum - Deine Regeln.

6.055 mm x 2.438 mm x 2.591mm

### Maße (LxBxH)

Pulverbeschichtete Stahlkonstruktion

### Konstruktion

RAL 9002 (grauweiß)

### Außenfarbe

PVC-Belag verschweißt (Stärke 1,5 mm, Bfl/S1) Bodenlast 2,00 kN/m

### Boden

Einzeln oder kombiniert, Anbindung an Großräume sind möglich.

### Aufstellung

## RAUMCONTAINER 20FT STANDARD VERKAUF



<b>Außenabmessungen</b>	6.055 x 2.435 x 2.800mm
<b>Grundfläche</b>	ca. 14 m <sup>2</sup>
<b>Außenlackierung</b>	RAL 9002 (grauweiß)
<b>Schneelast</b>	1,50 kN/m <sup>2</sup>
<b>Bodennutzlast</b>	2,00 kN/m <sup>2</sup>
<b>Wärmedämmung der Bauteile</b>	Boden: 60mm PU, U=0,48 W/m <sup>2</sup> K Außenwände: 60mm PU, U=0,358 W/m <sup>2</sup> K Dach: 80mm PU, U=0,27 W/m <sup>2</sup> K Fenster: Isolierverglasung, Uw=1,5 W/m <sup>2</sup> K Tür: Ud=2,0 W/m <sup>2</sup> K
<b>Bodenbelag</b>	PVC-Belag verschweißt
<b>Elektroinstallationen</b>	2 x Deckenleuchten LED, 1x Lichtschalter, 3 x Schukosteckdosen, 1x Elektroheizer 2kW, 1 x E-Verteiler, 1 x CEE Stecker / Buchse für Stromanschluss 400V 32A, 1 x Erdungsanschluss
<b>Klimatisierung</b>	Optional nachrüstbar
<b>Kopplungsmaterial</b>	ohne



### Ausstattungsoptionen

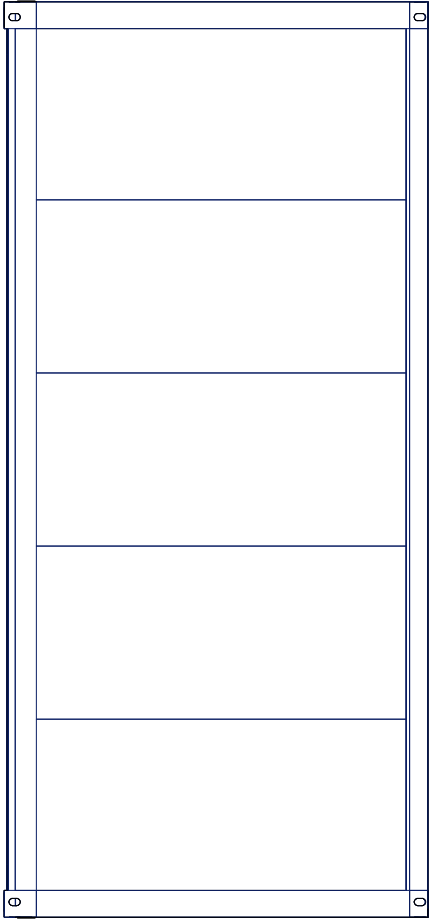
Beinahe alles ist möglich: Nutzung als Büro-, Mannschaftscontainer, zum Wohnen, als Shop. Der Fantasie sind kaum Grenzen gesetzt. Dein Raum - Deine Regeln.

## Wir sind für Dich da.

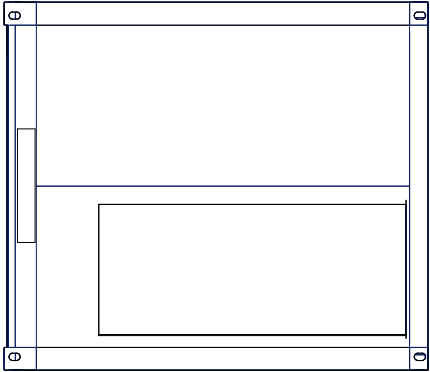
Wir unterstützen Dein Projekt professionell, individuell und persönlich.

 +43 2622 434 80-0

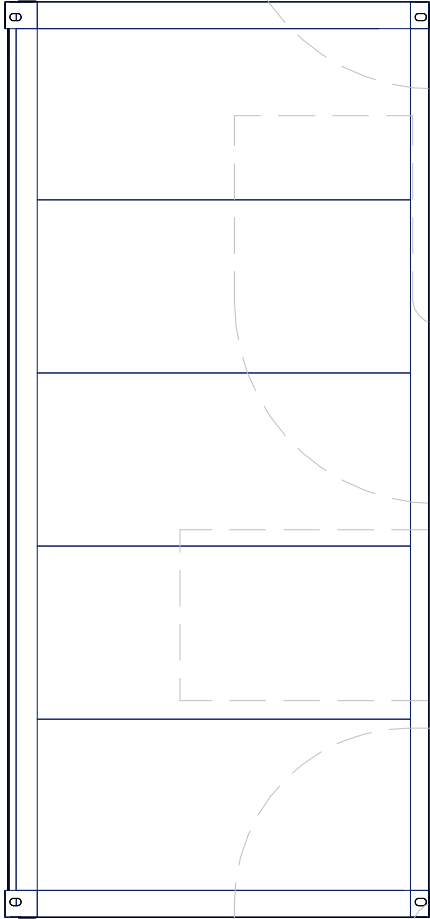




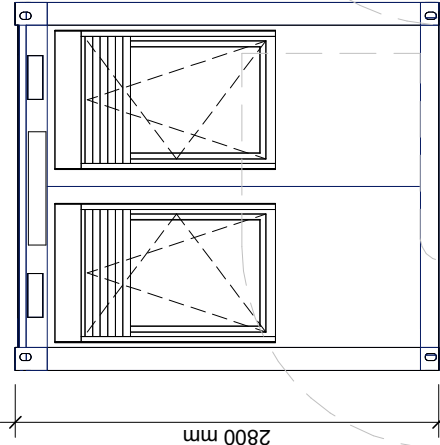
Ansicht Nord



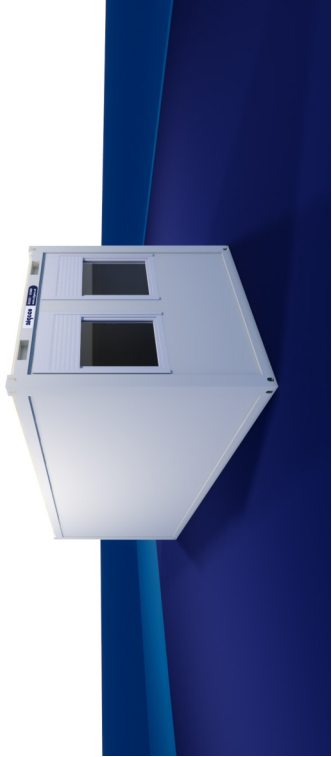
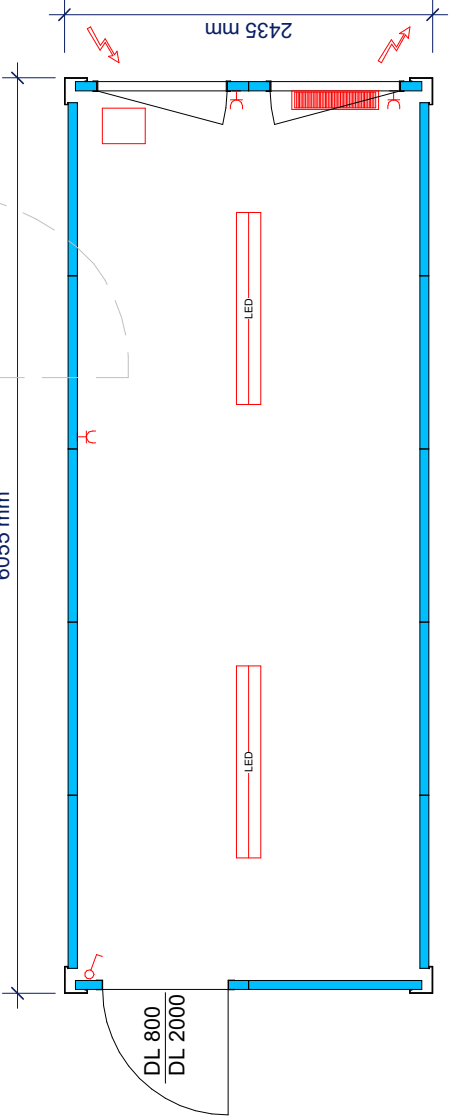
Ansicht West



Ansicht Süd



Ansicht Ost



Unsere Planskizzen verstehen sich ausschließlich als produktspezifische Modulplanung. Der Auftraggeber hat sich über das Erfordernis einer baubehördlich erforderlichen Einreichplanung informiert und ist gegebenenfalls verpflichtet, ein entsprechend konzessioniertes Unternehmen mit einer Planung nach baubehördlichen Grundsätzen zu beauftragen. Insofern übernehmen wir keine wie immer geartete Haftung für die Einhaltung baurechtlicher Vorschriften. Der Auftraggeber bzw. in dessen Auftrag der von diesem beauftragte Professionist werden sämtliche für eine Übereinstimmung mit allen baurechtlichen Vorschriften erforderlichen Vorgaben und Änderungen rechtzeitig an uns übermitteln.

© Diese Zeichnung ist urheberrechtlich geschützt und darf ohne unsere vorherige schriftliche Zustimmung weder vervielfältigt, veröffentlicht noch auf andere Weise Dritten zugänglich gemacht werden.  
Algeco Austria GmbH

Die technische Ausstattung ist dem beiliegenden Algeco Angebot / Auftrag zu entnehmen.



# PLANSKIZZE

AUFTRAGGEBER:			
PROJEKT:		20FT RAUMCONTAINER VERKAUF	
ZEICHNUNG:			
GEZEICHNET:		GEPRÜFT:	11.12.2025
D.STRAUSSBERGER		A.VYBORNÝ	Version: 001