



DUSCHCONTAINER

20ft Mietcontainer ECO

Der 20ft Duschcontainer ist die ideale Lösung für Mannschaftsquartiere, Umkleidebereiche oder Veranstaltungen.

Der 20ft Duschcontainer kann kurzfristig zur Verfügung gestellt werden. Der Duschcontainer kann in größere Anlagen auf Baustellen oder bei Arbeiterquartieren integriert werden.

Die PU Paneele bieten eine hervorragende Wärmedämmung und sind mit der Blechoberfläche innen nicht nur robust, sondern auch leicht zu reinigen und zu desinfizieren. Das Innendesign ist hell und freundlich.

Zusätzlich können Seifen-, Shampoospender, Papierspender oder Desinfektionsspender gemietet werden. Kein Kanalanschluss? Kein Problem - Algeco bietet auch Abwassertanks zur Miete an.

Dein Raum - Deine Regeln.

6.058 mm x 2.438 mm x 2.591 bzw. 2.791 mm

Maße (LxBxH)

Stahlkonstruktion verzinkt; Regenwasserableitung durch 4 Regenfallrohre DN50

Konstruktion

RAL 7036 - andere Farben möglich

Außenfarbe

PVC-Belag verschweißt (Stärke 2 mm, Bfl/S1), R 10, Bodenlast 2,00 kN/m

Boden

Einzeln, der Container kann auch in Containeranlagen integriert werden.

Aufstellung

DUSCHCONTAINER 20ft Mietcontainer ECO



Außenabmessungen	6.058 x 2.438 x 2.591 bzw. 2.791mm
Grundfläche	ca. 14 m²
Außenlackierung	RAL 7036 - andere Farben möglich
Schneelast	min. 1,50 kN/m²
Bodennutzlast	min. 2,00 kN/m²
Wärmedämmung der Bauteile	Boden: MW / PU, min. $U=0,35 \text{ W/m}^2\text{K}$ Außenwände: MW / PU, min. $U=0,45 \text{ W/m}^2\text{K}$ Dach: MW / PU, min. $U=0,44 \text{ W/m}^2\text{K}$ Fenster: $U_w=1,6 \text{ W/m}^2\text{K}$ Tür: min. $U_d=2,1 \text{ W/m}^2\text{K}$
Bodenbelag	PVC-Belag verschweißt, R10
Elektroinstallationen	2x Deckenleuchte LED, 1x Lichtschalter IP44, 3x Steckdosen IP44, 1x Elektroheizer 2kW, 1x E-Verteiler, 1x CEE Stecker / Buchse für Stromanschluss 400V 32A, 1x Erdungsanschluss
Sanitärinstallationen	5x Duschen, 2x 300l Boiler, 1x Waschrinne,
Klimatisierung	ohne
Kopplungsmaterial	ohne



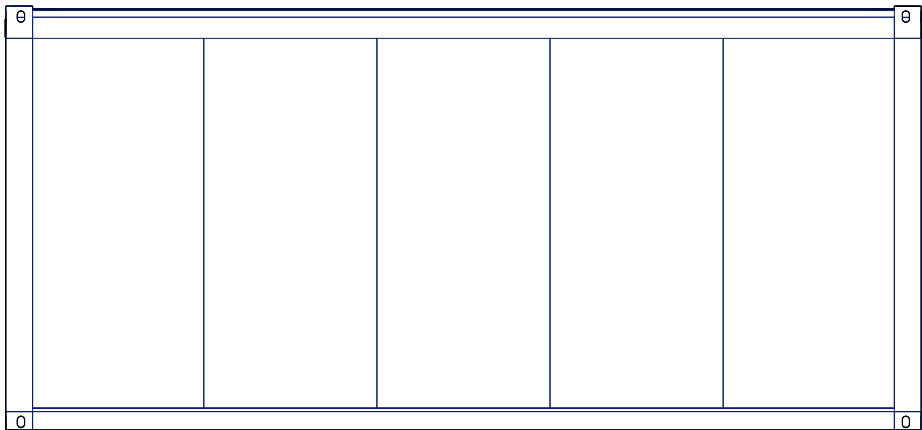
Ausstattungsoptionen

Der Container ist voll ausgestattet. Zusatzoptionen wie Papier- oder Seifenspender, Fäkalientanks sind möglich.

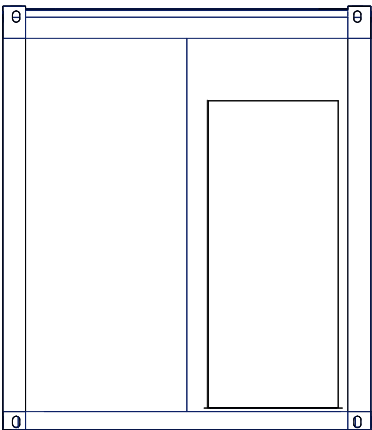
Wir sind für Dich da.

Wir unterstützen Dein Projekt professionell, individuell und persönlich.

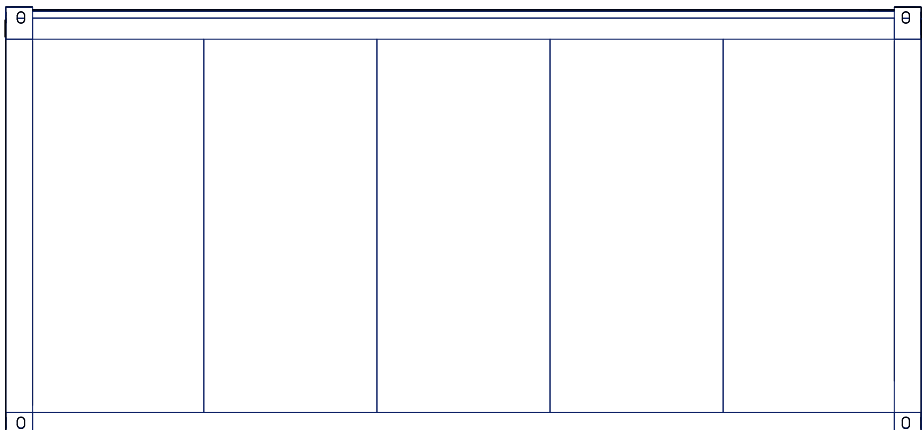
 +43 2622 434 80-0



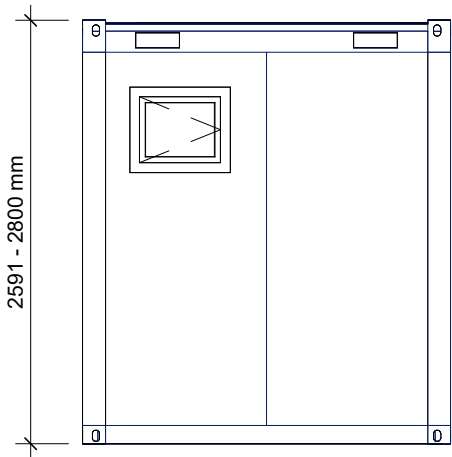
Ansicht Nord



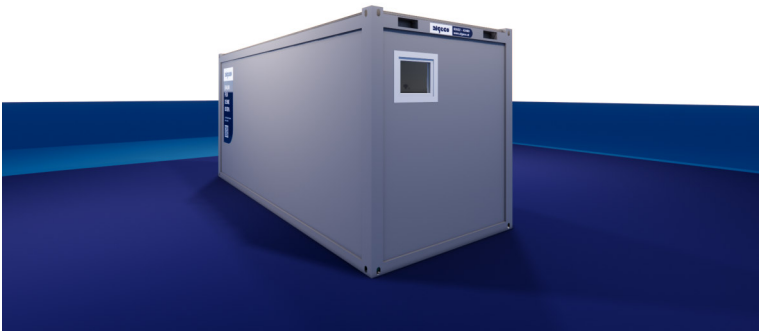
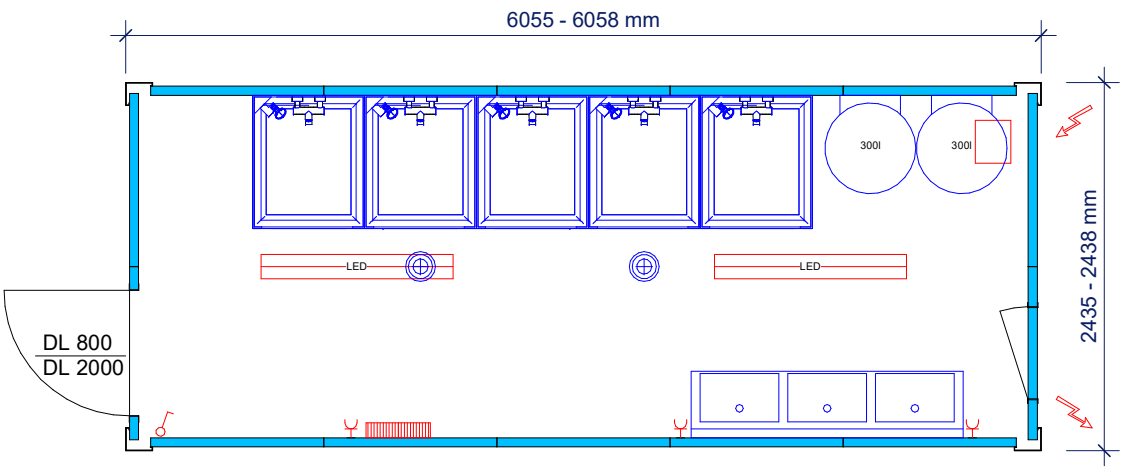
Ansicht West



Ansicht Süd



Ansicht Ost



Unsere Planskizzen verstehen sich ausschließlich als produktspezifische Modulplanung. Der Auftraggeber hat sich über das Erfordernis einer baubehördlich erforderlichen Einreichplanung informiert und ist gegebenenfalls verpflichtet, ein entsprechend konzessioniertes Unternehmen mit einer Planung nach baubehördlichen Grundsätzen zu beauftragen. Insofern übernehmen wir keine wie immer geartete Haftung für die Einhaltung baurechtlicher Vorschriften. Der Auftraggeber bzw. in dessen Auftrag der von diesem beauftragte Professionist werden sämtliche für eine Übereinstimmung mit allen baurechtlichen Vorschriften erforderlichen Vorgaben und Änderungen rechtzeitig an uns übermitteln.

© Diese Zeichnung ist urheberrechtlich geschützt und darf ohne unsere vorherige schriftliche Zustimmung weder vervielfältigt, veröffentlicht noch auf andere Weise Dritten zugänglich gemacht werden.
Algeco Austria GmbH

Die technische Ausstattung ist dem beiliegenden Algeco Angebot / Auftrag zu entnehmen.



PLANSKIZZE

AUFTRAGGEBER:		
PROJEKT: 20FT DUSCHCONTAINER MIETE		
ZEICHNUNG:		
GEZEICHNET:	GEPRÜFT:	04.12.2025
D.STRAUSSBERGER	A.GASSNER	Version: 001