



# RAUMCONTAINER

## 16ft Mietcontainer ECO

Der 16ft Raumcontainer wird vorwiegend als Gangcontainer bei Containeranlagen verwendet. Die Länge eines 16ft Raumcontainers entspricht der Breite von zwei Raumcontainern. Damit ist er prädestiniert für Büros, Kindergärten oder Schulen.

Der 16ft Raumcontainer kann kurzfristig voll eingerichtet zur Verfügung gestellt werden. Klimatisiert ist er ein vollwertiges Baubüro.

Die PU Paneele bieten eine hervorragende Wärmedämmung und sind mit der Blechoberfläche innen nicht nur robust, sondern auch leicht zu reinigen. Bonus: Deine Pläne, Zeichnungen und Infoblätter sind mittels Magneten einfach anzubringen und zu tauschen. Das Innendesign ist hell und freundlich.

Die Ausstattungsmöglichkeiten sind vielfältig: Schreibtische, Aktenschränke, Regale, Heurigengranituren, Kühlschränke, Desinfektionsspender oder Klimatisierung. Dein Raum - Deine Regeln.

4.886 mm x 2.438 mm x 2.791mm

### Maße (LxBxH)

Stahlkonstruktion verzinkt; Regenwasserableitung durch 4 Regenfallrohre DN50

### Konstruktion

RAL 7036 - andere Farben möglich

### Außenfarbe

PVC-Belag verschweißt (Stärke 1,5 mm, Bfl/S1), R9, Bodenlast min 2,00 kN/m²

### Boden

## RAUMCONTAINER 16ft Mietcontainer ECO



<b>Außenabmessungen</b>	4.886 x 2.438 x 2.791mm
<b>Grundfläche</b>	ca. 12 m <sup>2</sup>
<b>Außenlackierung</b>	RAL 7036 - andere Farben möglich
<b>Schneelast</b>	min. 1,50 kN/m <sup>2</sup>
<b>Bodennutzlast</b>	min. 2,00 kN/m <sup>2</sup>
<b>Wärmedämmung der Bauteile</b>	Boden: MW / PU, min. U=0,35 W/m <sup>2</sup> K Außenwände: MW / PU, min. U=0,45 W/m <sup>2</sup> K Dach: MW, min. U=0,44 W/m <sup>2</sup> K Fenster: U <sub>w</sub> =1,7 W/m <sup>2</sup> K Tür: min. U <sub>d</sub> =2,1 W/m <sup>2</sup> K
<b>Bodenbelag</b>	PVC-Belag verschweißt, R9
<b>Elektroinstallationen</b>	1x Deckenleuchte LED, 1x Lichtschalter, 1x Schukosteckdose, 1x Elektroheizer 2kW, 1x E-Verteiler, 1x CEE Stecker / Buchse für Stromanschluss 400V 32A, 1x Erdschlussanschluss
<b>Klimatisierung</b>	Optional nachrüstbar
<b>Kopplungsmaterial</b>	ohne



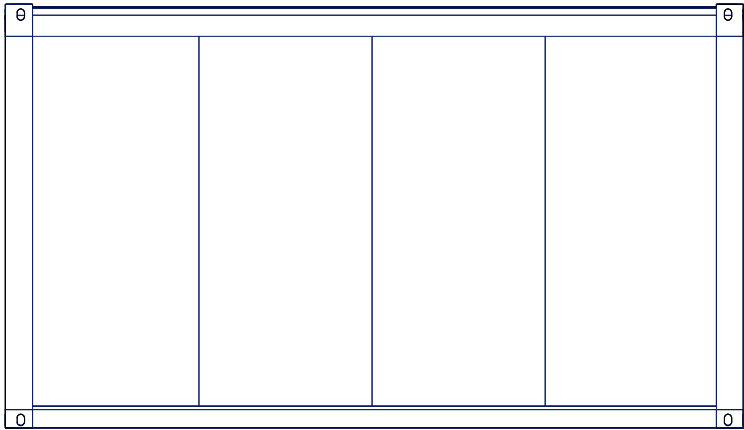
### Ausstattungsoptionen

Beinahe alles ist möglich: Nutzung vorwiegend als Gangcontainer oder als kleiner Büro-, Mannschaftscontainer. Der Fantasie sind kaum Grenzen gesetzt. Dein Raum - Deine Regeln.

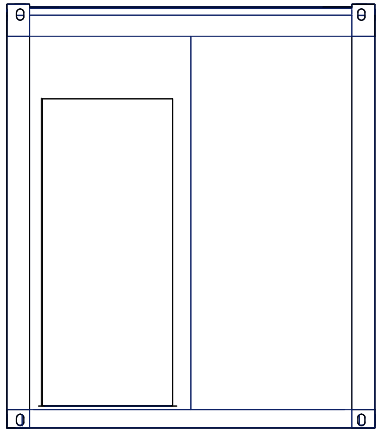
## Wir sind für Dich da.

Wir unterstützen Dein Projekt professionell, individuell und persönlich.

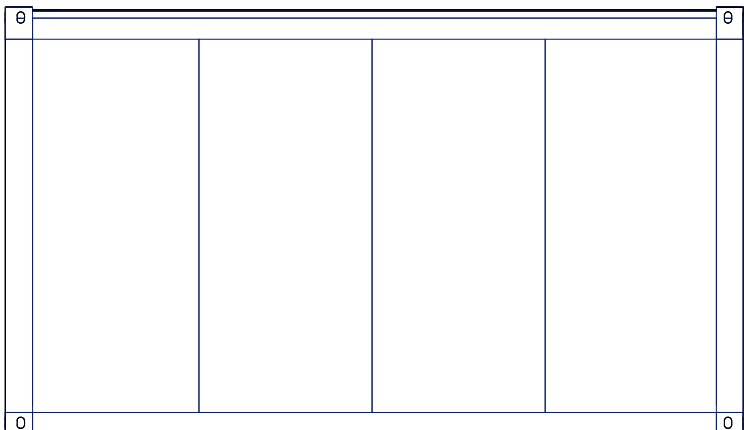
 +43 2622 434 80-0



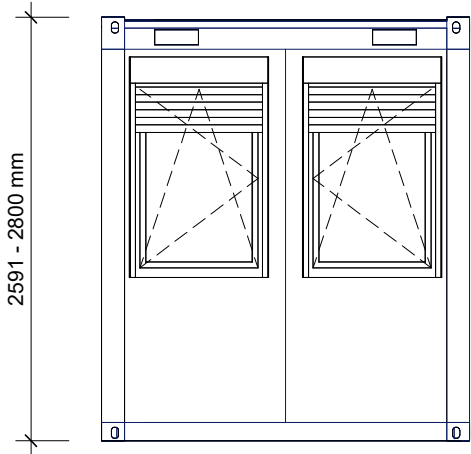
Ansicht Nord



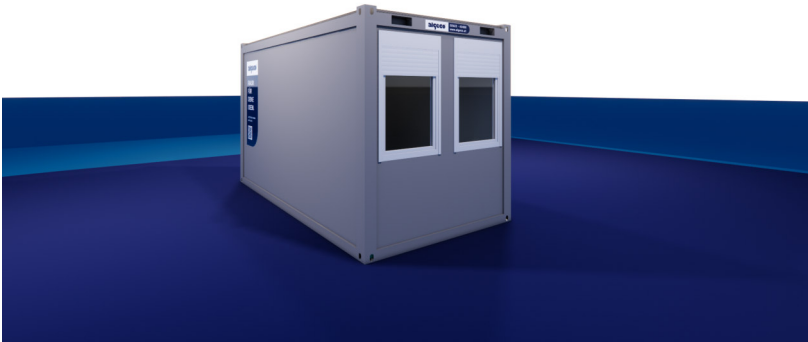
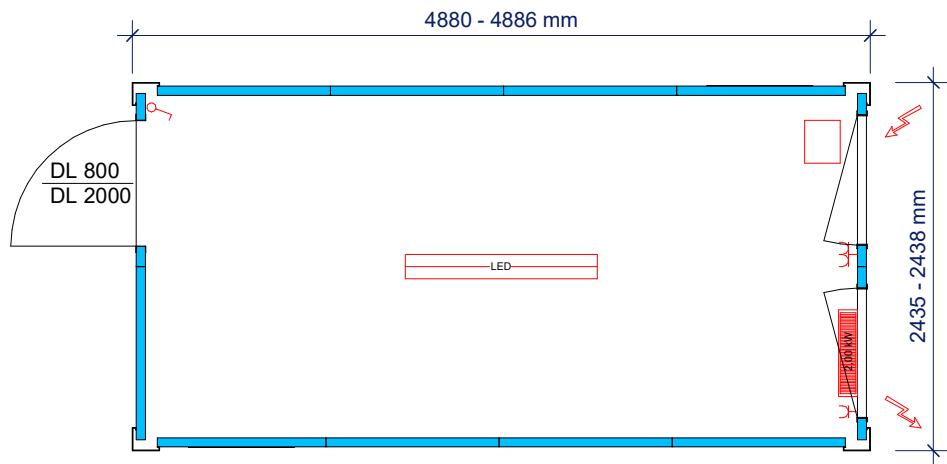
Ansicht West



Ansicht Süd



Ansicht Ost



Unsere Planskizzen verstehen sich ausschließlich als produktspezifische Modulplanung. Der Auftraggeber hat sich über das Erfordernis einer baubehördlich erforderlichen Einreichplanung informiert und ist gegebenenfalls verpflichtet, ein entsprechend konzessioniertes Unternehmen mit einer Planung nach baubehördlichen Grundsätzen zu beauftragen. Insofern übernehmen wir keine wie immer geartete Haftung für die Einhaltung baurechtlicher Vorschriften. Der Auftraggeber bzw. in dessen Auftrag der von diesem beauftragte Professionist werden sämtliche für eine Übereinstimmung mit allen baurechtlichen Vorschriften erforderlichen Vorgaben und Änderungen rechtzeitig an uns übermitteln.

© Diese Zeichnung ist urheberrechtlich geschützt und darf ohne unsere vorherige schriftliche Zustimmung weder vervielfältigt, veröffentlicht noch auf andere Weise Dritten zugänglich gemacht werden.  
Algeco Austria GmbH

Die technische Ausstattung ist dem beiliegenden Algeco Angebot / Auftrag zu entnehmen.



# PLANSKIZZE

AUFTRAGGEBER:		
PROJEKT: 16ft RAUMCONTAINER ECO		
ZEICHNUNG:		
GEZEICHNET:	GEPRÜFT:	04.12.2025
D.STRAUSSBERGER	A.GASSNER	Version: 001