



RAUMCONTAINER

20ft Mietcontainer ECO

Der 20ft Raumcontainer ist der Allrounder unter den Raum-/Bürocontainern. Er ist die ideale Lösung für ein Büro, einen Aufenthaltsraum oder ein Besprechungszimmer. Die Möglichkeiten sind schier grenzenlos. Der 20ft Raumcontainer kann kurzfristig voll eingerichtet zur Verfügung gestellt werden. Klimatisiert ist er ein vollwertiges Baubüro. Mehrere 20ft Raumcontainer können zu beliebig großen Räumen kombiniert werden. Die PU Paneele bieten eine hervorragende Wärmedämmung und sind mit der Blechoberfläche innen nicht nur robust, sondern auch leicht zu reinigen. Bonus: Deine Pläne, Zeichnungen und Infoblätter sind mittels Magneten einfach anzubringen und zu tauschen. Die Ausstattungsmöglichkeiten die wir anbieten sind vielfältig: Schreibtische, Aktenschränke, Regale, Heurigengranituren, Kühlschränke, Desinfektionsspender oder Klimatisierung. Dein Raum - Deine Regeln.

6.058 mm x 2.438 mm x 2.591 bzw. 2.791 mm

Maße (LxBxH)

Stahlkonstruktion verzinkt; Regenwasserableitung durch 4 Regenfallrohre DN50

Konstruktion

RAL 7036 (platingrau)

Außenfarbe

PVC-Belag verschweißt (Stärke 1,5 mm, Bfl/S1), R9, Bodenlast min. 2,00 kN/m

Boden

Einzeln oder kombiniert, Anbindung an Großräume sind möglich.

Aufstellung

RAUMCONTAINER 20ft Mietcontainer ECO



Außenabmessungen	6.058 x 2.438 x 2.591 bzw. 2.791mm
Grundfläche	ca. 14 m ²
Außenlackierung	RAL 7036 - andere Farben möglich
Schneelast	min. 1,50 kN/m ²
Bodennutzlast	min. 5,00 kN/m ²
Wärmedämmung der Bauteile	Boden: MW /PU, min. U=0,35 W/m ² K Außenwände: MW / PU, min. U=0,45 W/m ² K Dach: MW, min. U=0,44 W/m ² K Fenster: U _w =1,7 W/m ² K Tür: min. U _d =2,1 W/m ² K
Bodenbelag	PVC-Belag verschweißt, R9
Elektroinstallationen	2x Deckenleuchte LED, 1x Lichtschalter, 1x Doppelsteckdose, 1x Elektroheizer 2kW, 1x E-Verteiler, 1x CEE Stecker / Buchse für Stromanschluss 400V 32A, 1x Erdungsanschluss
Klimatisierung	Optional nachrüstbar
Kopplungsmaterial	ohne



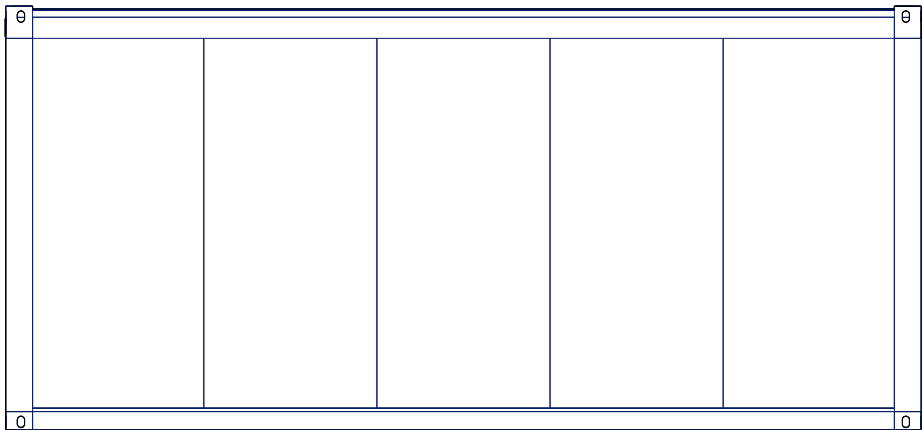
Ausstattungsoptionen

Beinahe alles ist möglich: Nutzung als Büro-, Mannschaftscontainer, zum Wohnen oder als Shop. Der Fantasie sind kaum Grenzen gesetzt. Dein Raum - Deine Regeln.

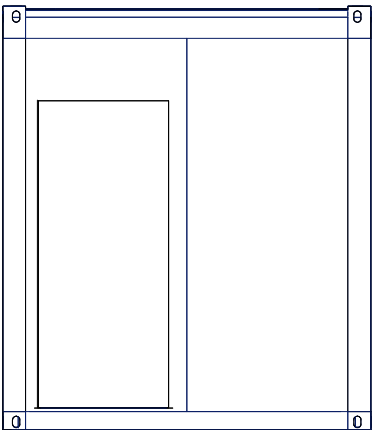
Wir sind für Dich da.

Wir unterstützen Dein Projekt professionell, individuell und persönlich.

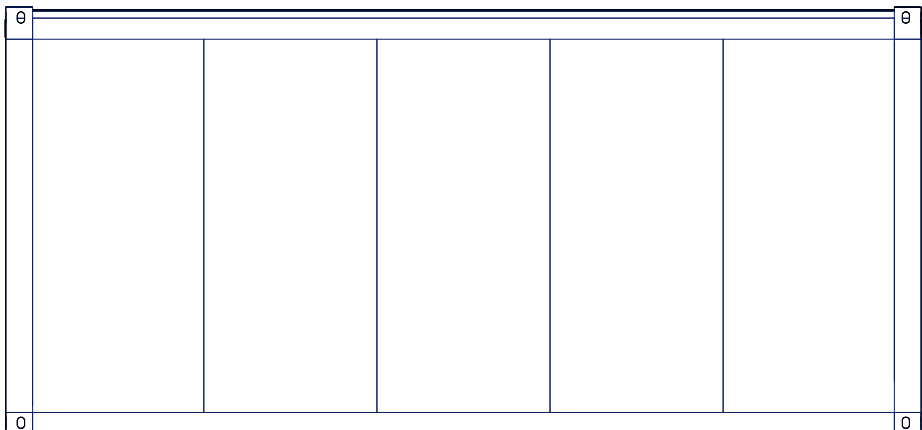
 +43 2622 434 80-0



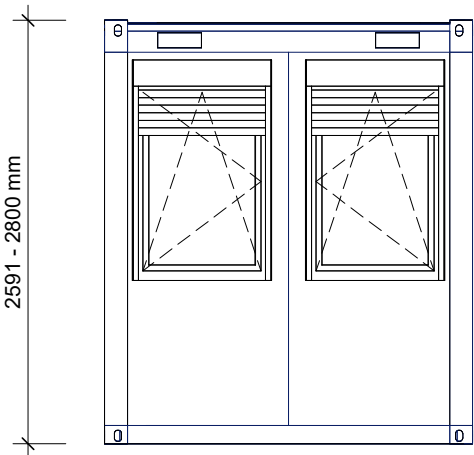
Ansicht Nord



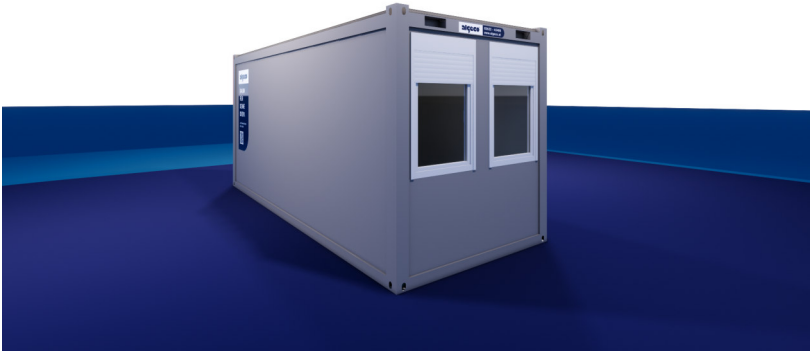
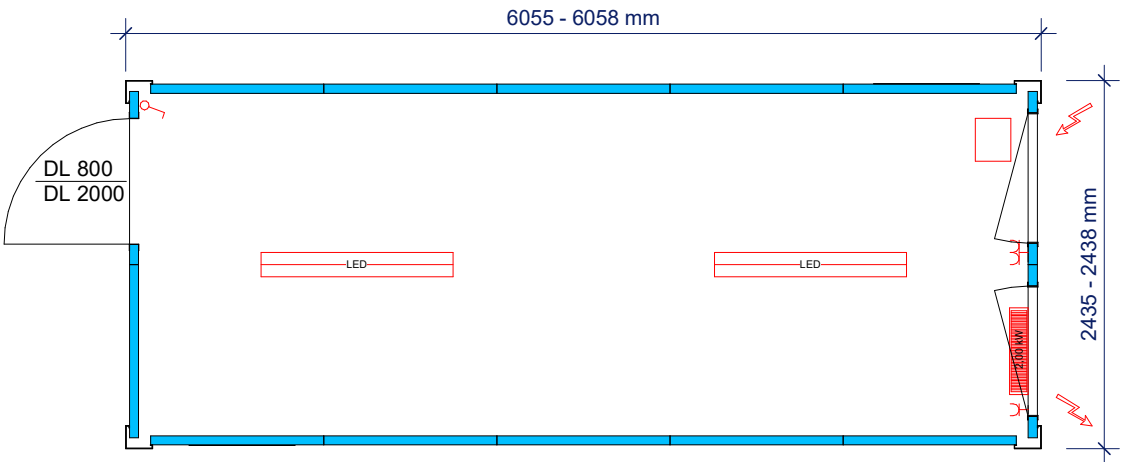
Ansicht West



Ansicht Süd



Ansicht Ost



Unsere Planskizzen verstehen sich ausschließlich als produktspezifische Modulplanung. Der Auftraggeber hat sich über das Erfordernis einer baubehördlich erforderlichen Einreichplanung informiert und ist gegebenenfalls verpflichtet, ein entsprechend konzessioniertes Unternehmen mit einer Planung nach baubehördlichen Grundsätzen zu beauftragen. Insofern übernehmen wir keine wie immer geartete Haftung für die Einhaltung baurechtlicher Vorschriften. Der Auftraggeber bzw. in dessen Auftrag der von diesem beauftragte Professionist werden sämtliche für eine Übereinstimmung mit allen baurechtlichen Vorschriften erforderlichen Vorgaben und Änderungen rechtzeitig an uns übermitteln.

© Diese Zeichnung ist urheberrechtlich geschützt und darf ohne unsere vorherige schriftliche Zustimmung weder vervielfältigt, veröffentlicht noch auf andere Weise Dritten zugänglich gemacht werden.
Algeco Austria GmbH

Die technische Ausstattung ist dem beiliegenden Algeco Angebot / Auftrag zu entnehmen.



PLANSKIZZE

AUFTRAGGEBER:		
PROJEKT: 20FT RAUMCONTAINER ECO		
ZEICHNUNG:		
GEZEICHNET:	GEPRÜFT:	04.12.2025
D.STRAUSSBERGER	A. GASSNER	Version: 001