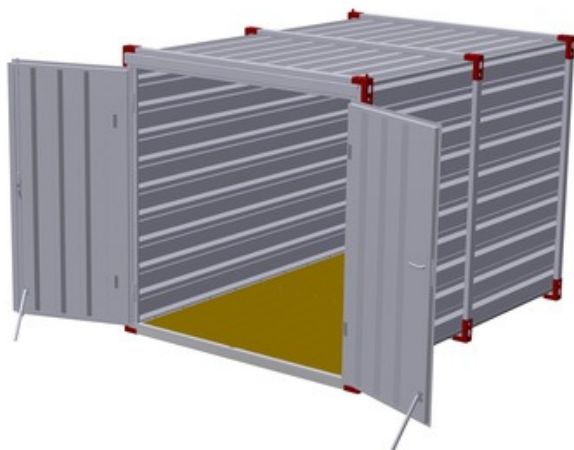


## Technische Beschreibung

### Lagerbox Typ 3 - Doppelflügeltür vorne



Symbolbild

**Artikelnummer**

30001261

**Gewicht (kg)**

450

**Innenlänge [mm]**

2840

**Innenbreite [mm]**

2000

**Innenhöhe [mm]**

2000

**Außenlänge [mm]**

3000

**Außenbreite [mm]**

2200

**Außenhöhe [mm]**

2200

**Abmessungen in Transportposition [mm] (L × B × H)**

3000 x 2200 x 380

**Türtyp**

Doppelflügel

**Türposition**

Stirnseite

**Lieferung**

Kurzfristig ab Depot 2721 Bad Fischau

**Preis auf Anfrage**

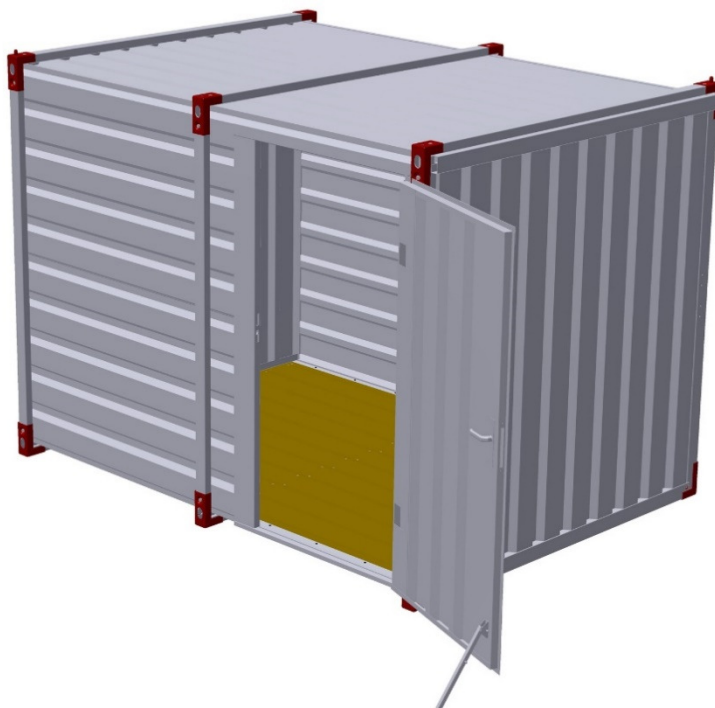
### Spezifikation der Lagerbox

- Der Behälter besteht aus verzinktem Stahlblech mit einer Dicke von 0,75 mm.
- Stützprofile bestehen aus verzinktem Stahlblech mit einer Dicke von 2,0 mm.
- Der Boden besteht aus 35 mm dicken Holzbrettern).
- Der Container hat eine Doppelflügeltür mit Zylinderschloss und Drückergarnitur
- Lieferzustand zerlegt

## Weiter mögliche Ausführungen (nicht lagermäßig vorrätig)



Symbolbild



Symbolbild