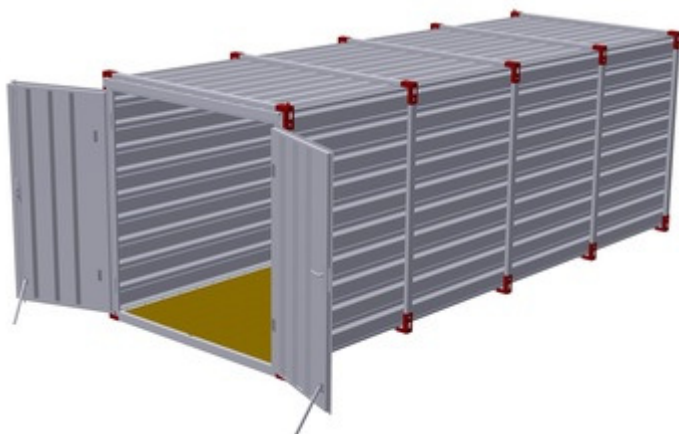


Technische Beschreibung

Lagerbox Typ 6 - Doppelflügeltür vorne



Symbolbild

Artikelnummer

30004151

Gewicht (kg)

780

Innenlänge [mm]

5840

Innenbreite [mm]

2000

Innenhöhe [mm]

2000

Außenlänge [mm]

6000

Außenbreite [mm]

2200

Außenhöhe [mm]

2200

Abmessungen in Transportposition [mm] (L × B × H)

6000 x 2200 x 380

Türtyp

Doppelflügel

Türposition

Stirnseite

Lieferung

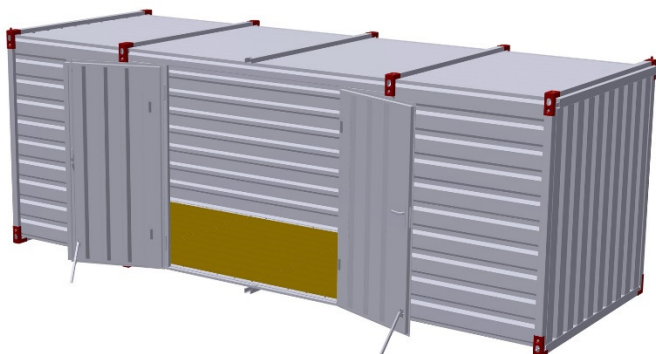
Kurzfristig ab Depot 2721 Bad Fischau

Preis auf Anfrage

Spezifikation der Lagerbox

- Der Behälter besteht aus verzinktem Stahlblech mit einer Dicke von 0,75 mm.
- Stützprofile bestehen aus verzinktem Stahlblech mit einer Dicke von 2,0 mm.
- Der Boden besteht aus 35 mm dicken Holzbrettern.
- Der Container hat eine Doppelflügeltür mit Zylinderschloss und Drückergarnitur.
- Lieferzustand zerlegt

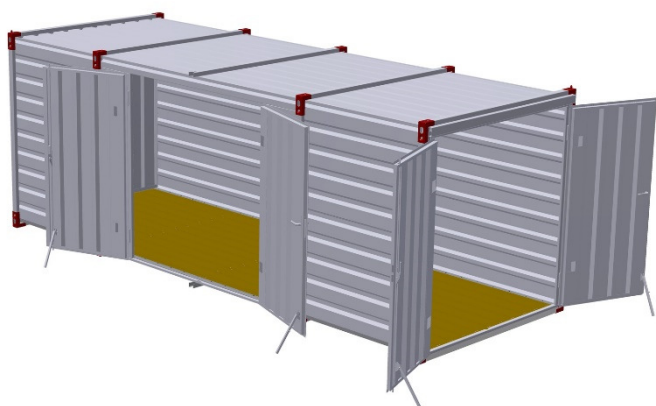
Weitere Ausführungen auf Anfrage (nicht lagermäßig vorrätig)



Doppelflügelige Türe längsseitig



Einflügelige Türe längsseitig



Doppelflügelige Türe längs u. stirnseitig

Symbolbilder